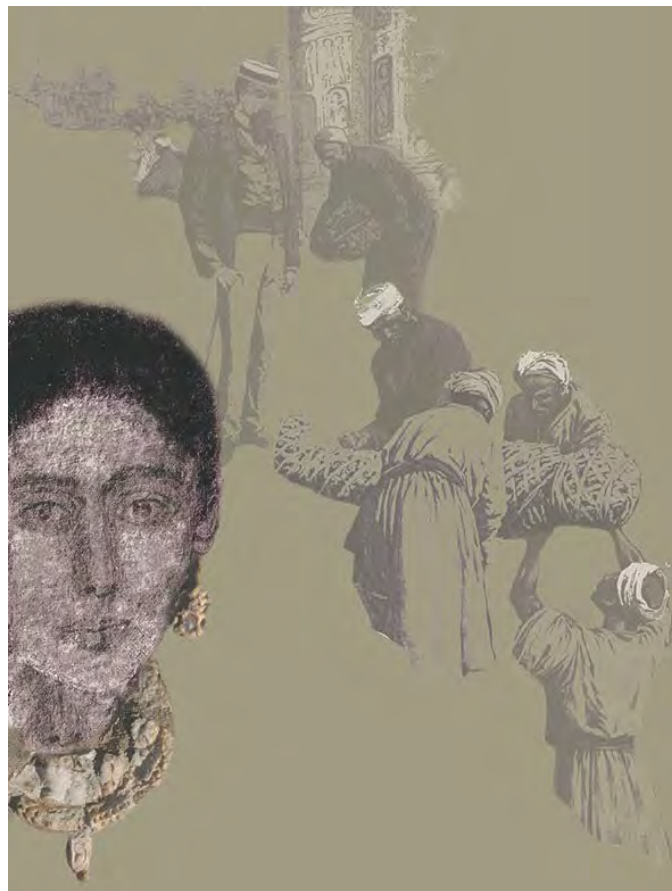


DÉCOUVR'ART

PREMIER PORTRAIT (exercices 1 et 2)



La Dame d'Antinoé
III^e à IV^e siècle,
Dépôt du Musée du Louvre en 1923

Le linceul peint de cette momie de femme d'époque romaine est le plus ancien portrait du musée.

1. La collection d'égyptologie présente un ensemble assez complet de matériel funéraire.

Pouvez-vous classer ce trousseau en fonction des critères suivants à légénder :

- a. éléments liés à la conservation du corps du défunt
 - b. éléments déposés pour l'aide ou le confort du défunt dans son autre forme de vie
 - c. éléments ayant une fonction protectrice
 - d. éléments favorisant la création d'une nouvelle forme de vie
- (Certains objets peuvent convenir à plusieurs classements)



○ 1.



○ 4.



○ 2.

○ 3.

○ 5.



DÉCOUVR'ART
PREMIER PORTRAIT



○ 6.



○ 7.



○ 8.



○ 9.



○ 10.

2. Recherche différentes représentations humaines sur les statues ou les stèles funéraires et dessine-en une.



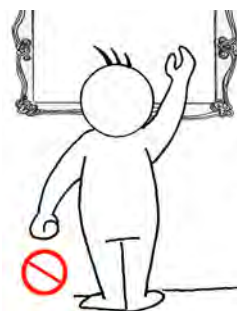
Pour une visite agréable, merci de respecter ces 3 consignes élémentaires :



Attention à
ne pas crier,
pour ne pas
déranger les
autres...



...
à ne pas
courir,
ce n'est pas
le lieu
...



...
et surtout
à ne pas
toucher
aux œuvres,
ça les
abîmerait !