

---

**MUSÉE  
DES BEAUX-ARTS  
DE RENNES**

---

## DÉCOUVR'ART

1, 2, 3... COULEUR(S) (activités 1, 2, 3 et 4)



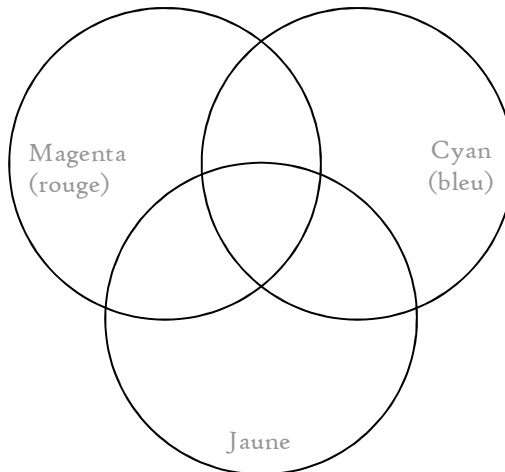
Shirley Jaffe  
Voyage aux Indes  
1976-1978

*Le langage des couleurs n'est pas universel et change selon la localisation ou les époques. Des caractéristiques voire des propriétés ont été attribuées à chaque couleur. Le peintre utilise des pigments lui permettant d'obtenir de grandes variétés de couleurs. Il peut ainsi décrire fidèlement le monde qui l'entoure, traduire ses sensations de la lumière, ou exprimer des émotions.*

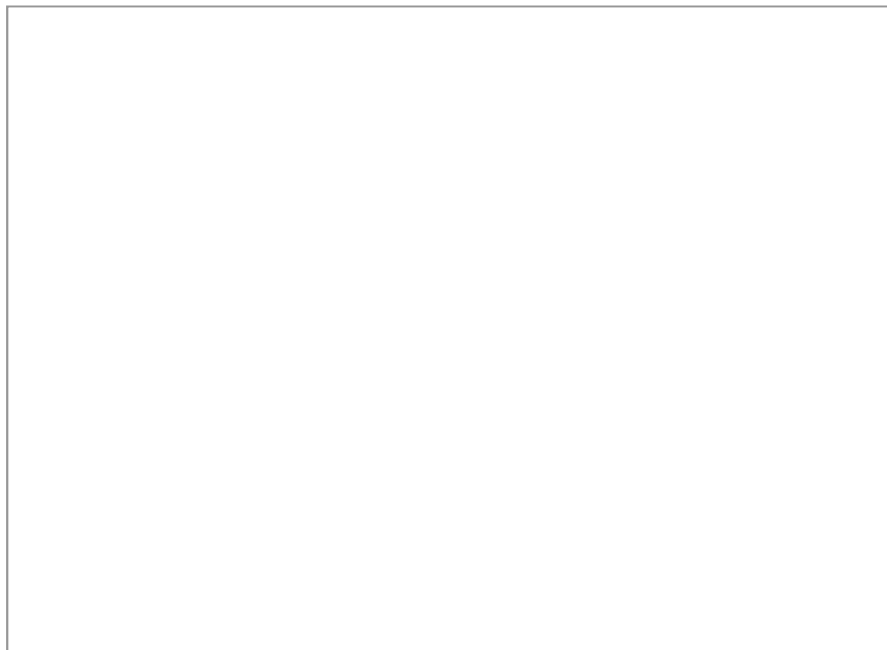
# DÉCOUVR'ART

## 1, 2, 3... COULEUR(S)

1. Colorie l'intérieur des trois cercles avec les couleurs primaires (magenta, cyan, jaune).  
Remarque que tu obtiens ainsi trois couleurs secondaires (mélange de 2 couleurs primaires) et découvre les couleurs complémentaires (association d'une couleur primaire et de la couleur secondaire opposée). Par exemple : le rouge est la couleur complémentaire du vert.



2. Dans la collection de peintures du musée, recherche une œuvre se rapportant à l'une des trois couleurs primaires, puis réalise un croquis de cette peinture.  
Comment décrirais-tu les sensations ou l'émotion que te procure cette œuvre ?

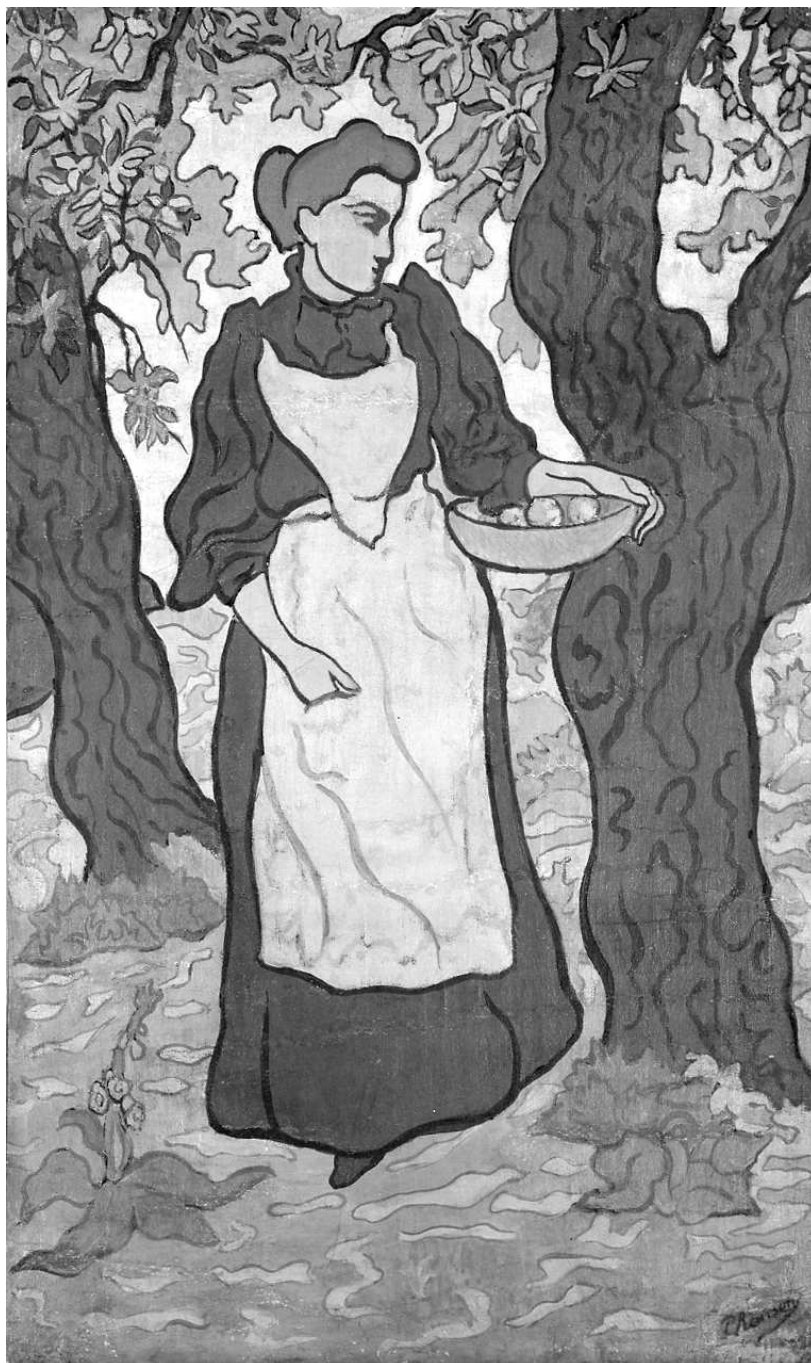


Nom de l'artiste : .....  
Titre de l'œuvre : .....  
Date : .....

Adjectifs qualificatifs

.....  
.....  
.....

**3.** Dans cette œuvre, Paul Ranson a employé une palette de couleurs assez simple. Redonne ses couleurs à cette peinture en utilisant les couleurs primaires et secondaires. ... tu peux aussi créer une nouvelle ambiance et susciter une émotion toute autre en changeant totalement les couleurs de ce tableau !



Paul Ranson  
La Cueillette des pommes  
vers 1895

# DÉCOUVR'ART

## 1, 2, 3... COULEUR(S)

4. La manière de disposer et d'étaler les couleurs sur la palette révèle la façon de travailler de l'artiste. Choisis une œuvre de la collection du musée et recrée la palette du peintre !



Palette de Delacroix



Palette de Cézanne



Palette de Seurat



Palette de Van Gogh



### Bibliographie :

Béatrice Fontanel, *De toutes les couleurs ! Les couleurs dans l'art*, Editions Palette... Collection Mon premier musée, 2007  
Elisabeth Amzallag-Augé, *Jaune, orpiment et autres jaunes*, Editions Centre Pompidou, Collection Zigart, 2006  
(dans la même collection : *Rouge, alizarine et autres rouges / Bleu zinzolin et autres bleus*)

### ATTENTION !

**Avant toute visite, assurez-vous que les œuvres sont bien exposées dans les salles.**

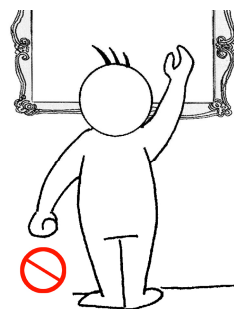
Pour une visite agréable, merci de respecter ces 3 consignes élémentaires :



Attention à ne pas crier, pour ne pas déranger les autres...



...  
à ne pas courir, ce n'est pas le lieu  
...



...  
et surtout à ne pas toucher aux œuvres, ça les abîmerait !

En savoir + sur les collections du musée des beaux-arts de Rennes : [mba.rennes.fr](http://mba.rennes.fr)

Découvr'art et maquette : Carole Marsac, Service des publics, MBA, septembre 2009-août 2014-août 2017  
Photographies : Adélaïde Beaudoin / Patrick Merret. Mise en ligne : Nadège Mingot, MBA.