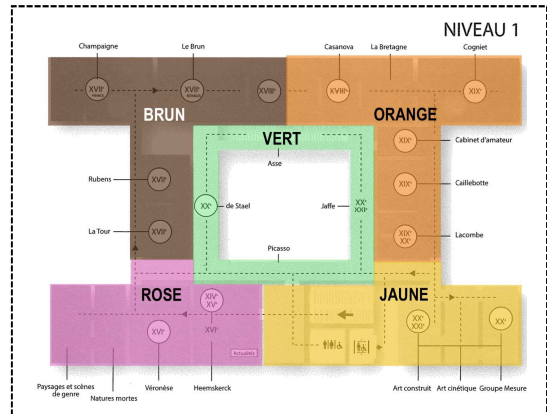


MUSÉE DES BEAUX-ARTS DE RENNES

PARCOURS PORTRAITS SCULPTÉS

activités 1, 2 et 3

zone d'action : ORANGE



Lorenzo Bartolini
Napoléone-Elisa Baciocchi
1812

Le portrait (peint, dessiné, sculpté...) est un genre artistique bien particulier permettant d'immortaliser un personnage. En général, l'artiste représente le plus fidèlement possible les traits d'un visage, mais il peut aussi traduire plastiquement une personnalité, un statut social, un métier...

PARCOURS

PORTRAITS SCULPTÉS

1. Retrouve ces sculptures dans le musée (zone orange uniquement) et inscris tes remarques ci-dessous au crayon papier.



Portrait d'un roi de France :

- en buste
- en pied

Caractéristiques (vestimentaire, technique...) :

.....
.....



Portrait d'un homme politique français :

- en buste
- en pied

Caractéristiques (vestimentaire, technique...) :

.....
.....



Portrait d'une nièce de Napoléon I^{er} :

- en buste
- en pied

Caractéristiques (vestimentaire, technique...) :

.....
.....



Portrait d'un écrivain français :

- en buste
- en pied

Caractéristiques (vestimentaire, technique...) :

.....
.....



Portrait d'un compositeur allemand :

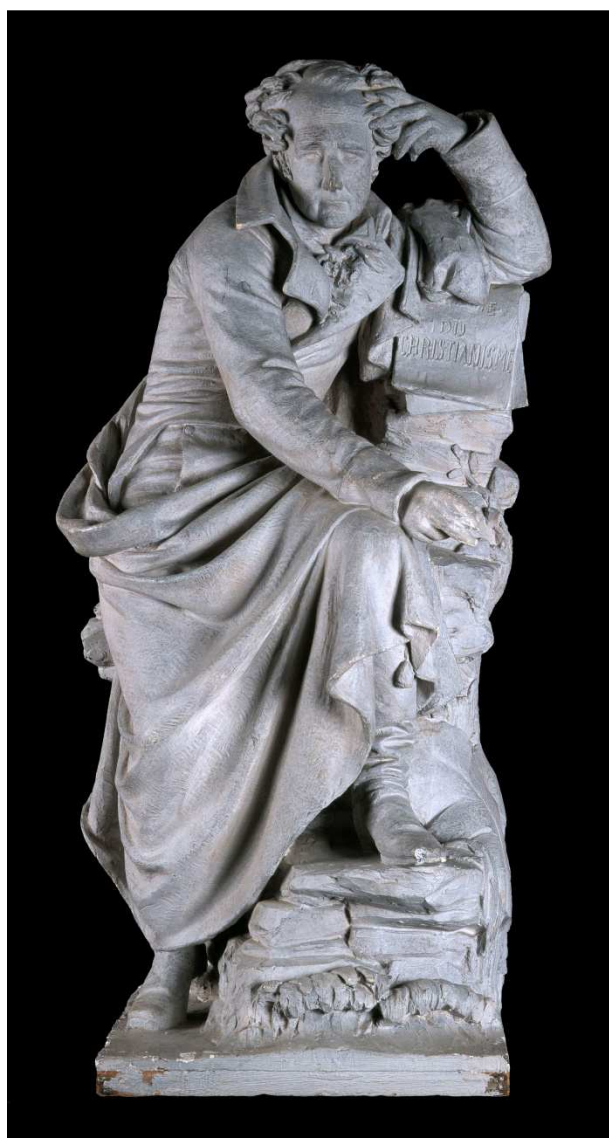
- en buste
- en pied

Caractéristiques (vestimentaire, technique...) :

.....
.....

PARCOURS
PORTRAITS SCULPTÉS

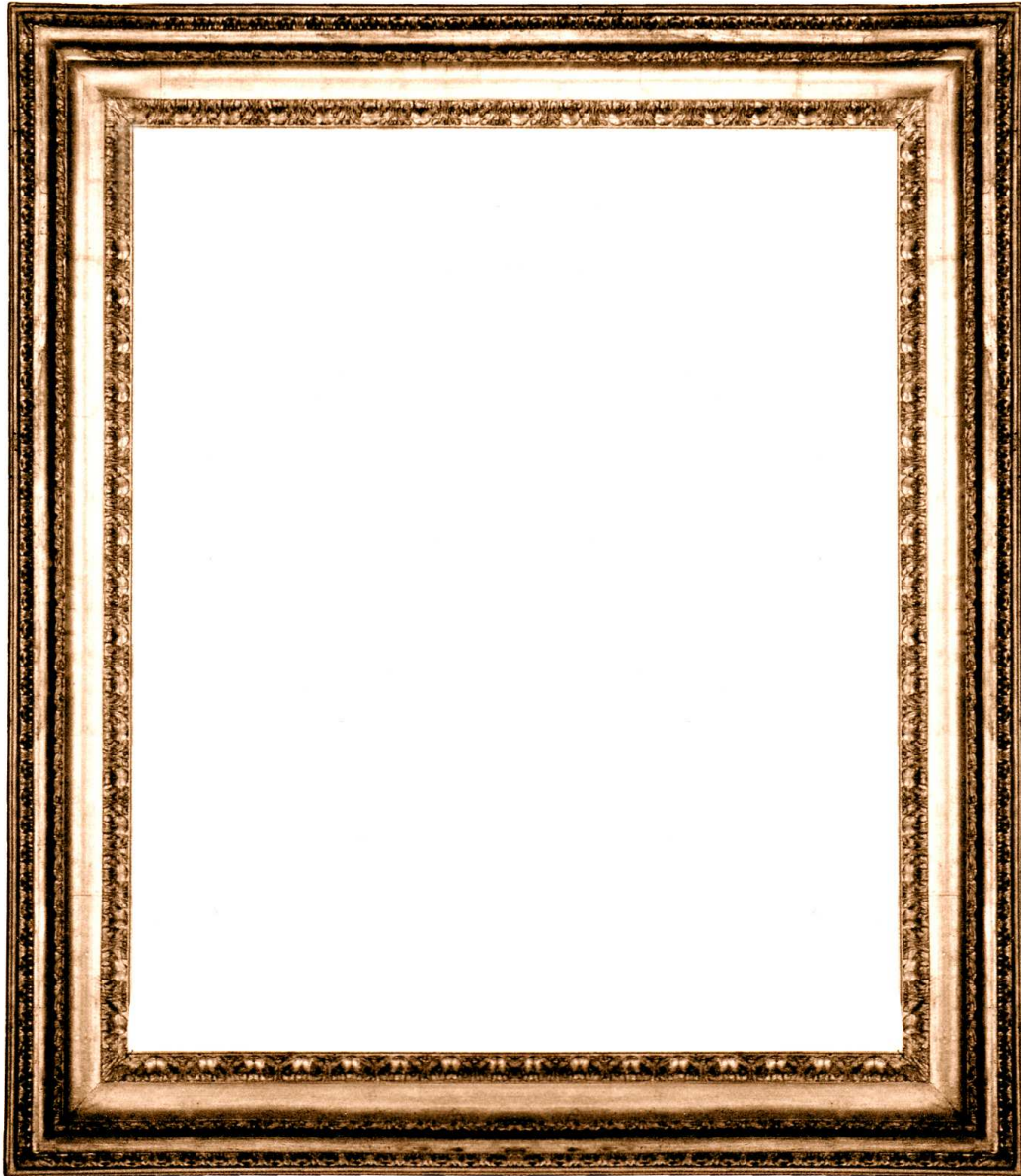
2. Pour écrire ses ouvrages, François-René de Chateaubriand (1768-1848) utilisait les outils de son époque (19^e siècle). Autour de cette sculpture, dessine les outils de travail d'un écrivain contemporain (du 21^e siècle).



Aimé Millet
Chateaubriand
1875

PARCOURS
PORTRAITS SCULPTÉS

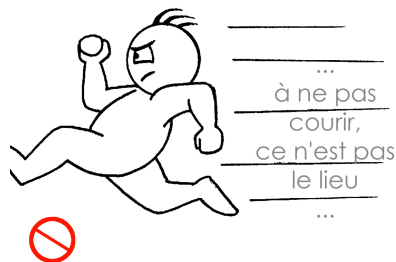
2. Inspire-toi des portraits sculptés, puis travaille en binôme avec un copain (il te servira de modèle et réciproquement), prends tes crayons de couleur et réalise son portrait dessiné.
Attention, les caractéristiques physiques et vestimentaires de ton modèle doivent être présentes sur ton dessin, tu peux également représenter (à ses côtés) son animal préféré ou un objet fétiche.



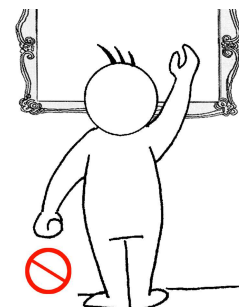
Pour une visite agréable, merci de respecter ces 3 consignes élémentaires :



Attention à ne pas crier, pour ne pas déranger les autres...



...
à ne pas courir, ce n'est pas le lieu
...



...
et surtout à ne pas toucher aux œuvres, ça les abîmerait !

Attention, avant toute visite, assurez-vous que les œuvres sont bien exposées dans les salles !

En savoir + sur les collections du musée des beaux-arts de Rennes : mba.rennes.fr

Parcours et maquette : Carole Marsac, Pôle visiteurs, MBA, sept. 2020

Photographies : Patrick Merret - Mise en ligne : Nadège Mingot, Musée des beaux-arts de Rennes