

## Collection permanente

■ Collèges et lycées

# Visites commentées

////////////////////

Avec **Marine Certain** et **Odile Hays**

Associant le dialogue autour des œuvres et des pratiques, les élèves apprennent à regarder et à comprendre les démarches afin d'enrichir leurs connaissances et leur opinion.

-

Gratuit

Visites : durée 1h, 30 élèves max

Dans la limite des places disponibles

Visite commentée	6 <sup>e</sup>	5 <sup>e</sup>	4 <sup>e</sup>	3 <sup>e</sup>	2 <sup>nd</sup> e	1 <sup>er</sup> e	Terminale
Le grand jeu du Gryphos	x						
La vie quotidienne	x						
La représentation, le dessin	x						
La mythologie	x						
Rouge VS Bleu	x	x	x	x			
Portraits d'hier et d'aujourd'hui	x	x	x	x	x	x	x
L'art du xx <sup>e</sup> siècle et pratiques d'aujourd'hui	x	x	x	x	x	x	x
Traverser les siècles	x	x	x	x	x	x	x
Matières sculptées	x	x	x	x	x	x	x
Un collectionneur, des collections	x	x	x	x	x	x	x
La momification	x	x	x	x	x	x	x
Écrire et compter	x	x	x	x	x	x	x
Réforme Contre-Réforme					x	x	x
Beau comme l'Antique					x	x	x

## Peinture

### > Réforme Contre-Réforme

Dans une Europe déchirée par les conflits religieux, l'art sera l'outil de la diffusion des pensées catholiques et protestantes.

### > Beau comme l'Antique

Notre civilisation se réclame d'une constante recherche de l'innovation mais ne cesse également de se référer au passé, d'un point de vue intellectuel, artistique et politique.

### > Portraits d'hier et d'aujourd'hui

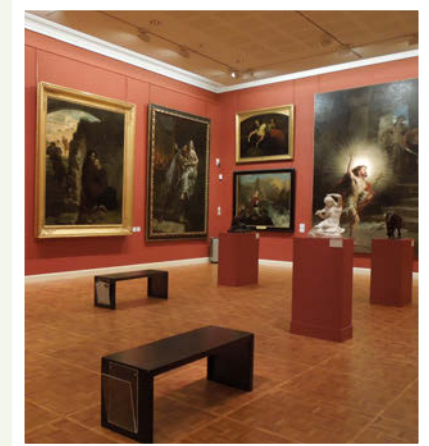
Peindre un portrait, est-ce chercher la ressemblance ? La dextérité du peintre est mise à l'épreuve du regard. Pour quelles raisons sommes-nous portraturés ?

### > Rouge versus Bleu

Comment crée-t-on les couleurs, comment les peintres les utilisent-ils ? Découvrez que le rouge et le bleu font partie de l'histoire universelle de la peinture. Quand le rouge embrase les toiles, la couleur bleue se fait plus discrète ou lumineuse.

### > Traverser les siècles

La collection des peintures du musée s'étend sur une période du xiv<sup>e</sup> siècle au xxi<sup>e</sup> siècle. Les élèves découvrent l'évolution des thèmes et des techniques picturales depuis les Primitifs italiens jusqu'aux artistes contemporains.



Salle xix<sup>e</sup> siècle

## Sculpture

### > Matières sculptées : volumes mis en lumière

👁️ La collection des sculptures invite les élèves à découvrir l'évolution de la démarche des sculpteurs par la diversité des matériaux de la figuration à l'abstraction à partir d'œuvres du xix<sup>e</sup> au xx<sup>e</sup> siècle.

### > Pratique moderne et contemporaine (sculpture - peinture)

Les œuvres modernes et contemporaines rendent compte de la diversité des pratiques artistiques d'hier et d'aujourd'hui. Cubisme, abstraction et autres influences sont décortiqués avec les élèves.

## Collection permanente

■ Collèges et lycées

# Visites commentées

////////////////

## Archéologie et objets d'art

### > Le Cabinet de Curiosités : un collectionneur et des collections

🕒 À travers une collection étonnante, découvrez la passion et le goût pour les arts, les objets hétéroclites et curieux de Christophe-Paul de Robien (XVIII<sup>e</sup> siècle).

### > Le grand jeu du Gryphos

Prétexte à découvertes, un voyage dans le bassin méditerranéen parsemé d'énigmes et de questions sur la politique, la mythologie et les sciences du monde grec, en s'appuyant sur la collection des céramiques grecques du musée.

### > La vie quotidienne

Compréhension de la vie en Égypte ancienne à partir des objets que le défunt emporte dans sa tombe. Les élèves réalisent une enquête sur la parure (coiffure, bijoux et vêtements) puis mettent en pratique leurs recherches en habillant des mannequins.

### > La représentation, le dessin

Les canons égyptiens (proportion, orientation du corps), le rôle de la lumière dans le relief ou le creux et l'approche de la perspective font partie du système de représentation très spécifique des Égyptiens.

### > La mythologie

Les principaux dieux et mythes de la religion égyptienne sont abordés à travers l'ancêtre du jeu de l'oie.

### > La momification

Le Senet, jeu égyptien mettant en action des dieux ou génies, permet la compréhension des rites et du passage de la mort à la vie dans l'au-delà. Une chambre funéraire égyptienne est reconstituée au fil du jeu.

### > Écrire et compter

Une stèle funéraire pré-saïte sert de support à l'initiation à la lecture des hiéroglyphes et à la compréhension des méthodes de calcul. Le mystère de l'écriture sacrée est levé !



Visite commentée Archéologie



Visite commentée Travelling junior