

■ Musée
des beaux-arts
de Rennes ●
Quai Zola – Maurepas

Itinéraires

Les collections
africaines du
psychanalyste
Norbert Le Guérinel
(1929-2020)

Parcours en Autonomie

Sommaire

Présentation de l'exposition 4

Emplacement des œuvres du parcours 4

Norbert Le Guérinel, un psychanalyste en Afrique 5

Provenance et histoire de la collection 6

Le Sénégal : quelques repères historiques 7

Norbert Le Guérinel et l'hôpital de Fann 7

Quelques mots sur la psychanalyse 7

Les thématiques du parcours 8

Les masques : transmission des savoirs et ethnographie 8

La Magie : outils et rituels 11

Musique et protection 14

Objets du quotidien : traditions et résistance culturelle 16

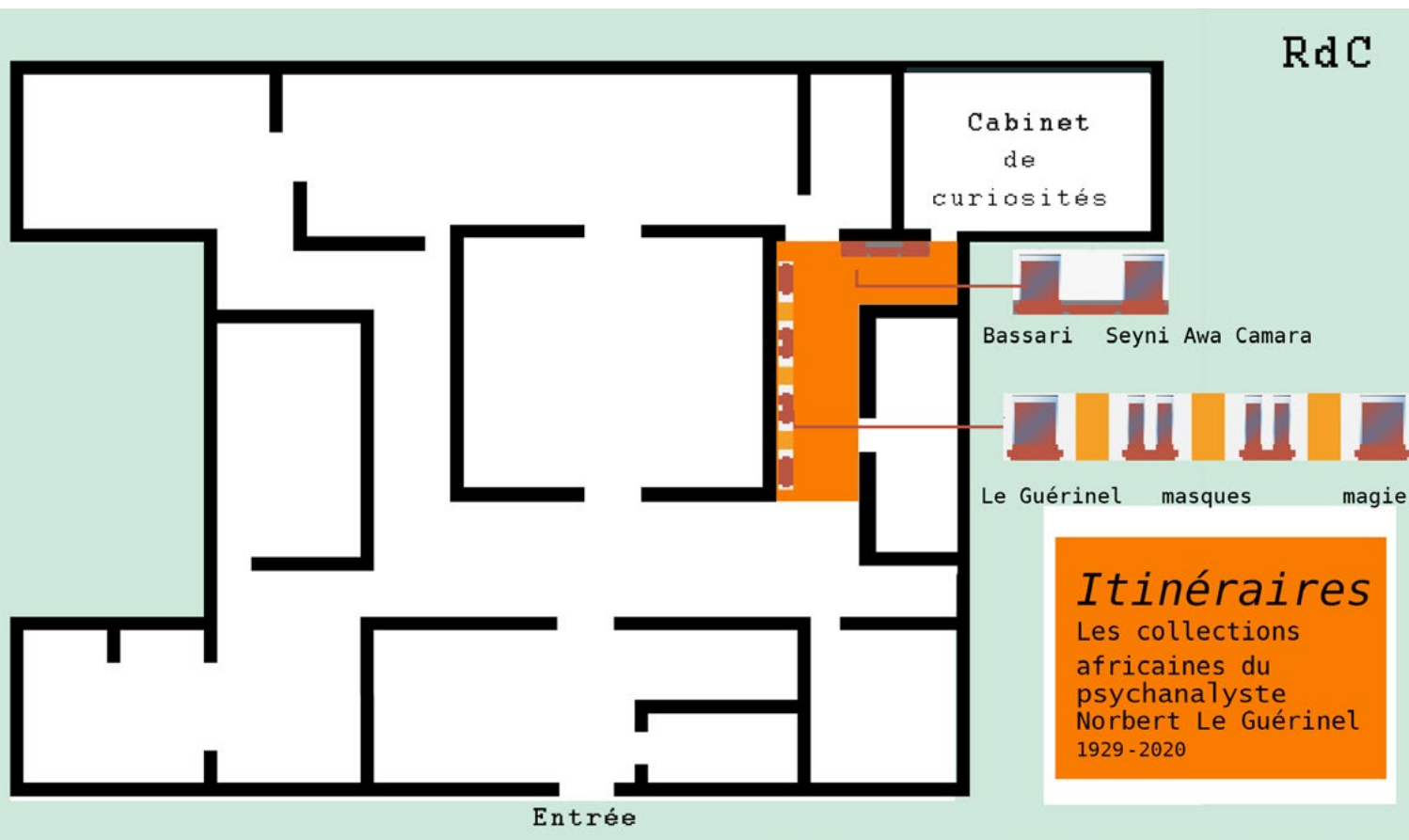
Seyni Awa Camara (1954-2026) :
une artiste entre tradition et renommée internationale 18

Présentation du parcours

L'exposition *Itinéraires*, Les collections africaines du psychanalyste Norbert Le Guérinel présente une sélection d'objets africains issus d'une donation faite au Musée des beaux-arts de Rennes en 2023. Cette présentation prend place au sein d'un espace conçu pour valoriser des objets jusqu'alors en réserve, et approfondir la connaissance des collections extra-européennes du musée. Longtemps conservées dans un cadre privé, ces œuvres invitent à questionner l'origine des collections muséales, les regards portés sur les cultures africaines, ainsi que les échanges entre savoirs occidentaux et non occidentaux.

Ce parcours reflète la diversité des collections du musée, caractéristique des fonds rennais dès l'origine de notre institution avec le cabinet de curiosités de Robien. Il engage ainsi le public dans un dialogue des cultures, en lien avec les enjeux sociétaux actuels.

Emplacement des œuvres du parcours



Norbert Le Guérinel (1929-2020), un psychanalyste en Afrique

Formé à la psychologie et à la psychanalyse, analysé par Jacques Lacan (1901-1981), Norbert Le Guérinel séjourne à partir de 1963 au Sénégal. Il y collabore avec le psychiatre Henri Collomb (1913-1979), à l'hôpital de Fann, à Dakar. Dans ce contexte, il découvre des pratiques thérapeutiques intégrant rites, croyances et dimensions spirituelles, très éloignées de la psychiatrie occidentale

Parallèlement à son activité de thérapeute, il réunit des objets au hasard de rencontres et visites sur les marchés d'Afrique. Sa collection, constituée sans projet muséal initial, reflète un regard sensible sur les usages rituels, symboliques et sociaux des objets.



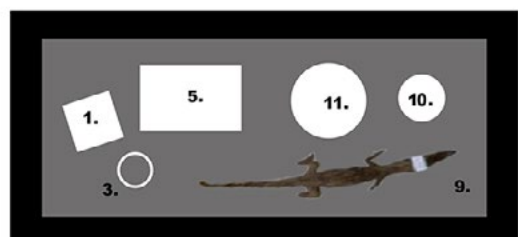
Vitrine 1 : Norbert le Guérinel (1929-2020)

Vue frontale



1. Buste en TC peinte
2. Panneau du bureau
3. Bracelet en ivoire
4. Dent d'hippo sculptée
5. Écritoire
6. Corne de buffle
7. Carapace de tortue
8. Présentoir à instruments
9. Petit crocodile
10. Noix utilisée comme récipient
11. Œuf d'autruche

Vue de dessus



Provenance et histoire de la collection

La collection comprend des objets principalement issus d'Afrique de l'Ouest, notamment du Sénégal, mais aussi d'autres régions (Congo, Cameroun, Nigeria). Rassemblés dans un cadre privé, ces objets étaient exposés dans la maison du collectionneur, pensée comme un espace muséal personnel.

En 1995, la rencontre avec un conservateur du Musée des beaux-arts de Rennes ouvre la voie à un projet de transmission. L'acte de donation est signé en 2007 et le transfert effectif au musée a lieu en 2023, trois ans après le décès de Norbert Le Guérinel. L'ensemble comprend 206 objets.



* Itinéraires officiels de Norbert Le Guérinel ©atelier Wunderbar et Corinne Tourasse (carte Pays Bassari)



Le Sénégal : quelques repères historiques

À partir du 15^e siècle, des puissances européennes s'installent sur les côtes du Sénégal et développent commerce et traite négrière, notamment autour de Gorée et Saint-Louis. Le territoire passe progressivement sous domination française au 19^e siècle.

Dakar devient en 1902 la capitale de l'Afrique-Occidentale française. Après la Seconde Guerre mondiale, le Sénégal devient territoire d'outre-mer, puis accède à l'indépendance le 20 juin 1960, sous la présidence de Léopold Sédar Senghor (1906-2001), célèbre écrivain et poète.

Norbert Le Guérinel et l'hôpital de Fann

Au début des années 1960, Norbert Le Guérinel se rend au Sénégal, peu après l'indépendance du pays. À Dakar, il découvre le travail mené à l'hôpital de Fann, où des médecins et chercheurs étudient les liens entre la santé mentale, la culture et les croyances.

Les soignants constatent que les méthodes médicales occidentales ne suffisent pas toujours pour comprendre les patients. Ils prennent alors en compte les rites, la spiritualité et les traditions locales. Cette approche nouvelle donne naissance à l'ethnopsychiatrie, une discipline qui associe psychiatrie et anthropologie.

Quelques mots sur la psychanalyse et l'ethnopsychiatrie

- La psychanalyse, discipline fondée par **Sigmund Freud (1856-1939)**, repose sur l'étude des processus psychiques inconscients
- L'ethnopsychiatrie élargit cette approche en intégrant la dimension culturelle à cette étude, essentielle pour comprendre et soigner les troubles psychiques dans des contextes non occidentaux
- *Œdipe africain* (écrit par **Edmond Ortigues (1917-2005)**, enseignant en philosophie, et **Marie-Cécile Ortigues (1915-2008)**, psychanalyste), illustre l'adaptation possible de la psychanalyse occidentale à d'autres cultures, en prenant en compte les spécificités locales, sociales et familiales

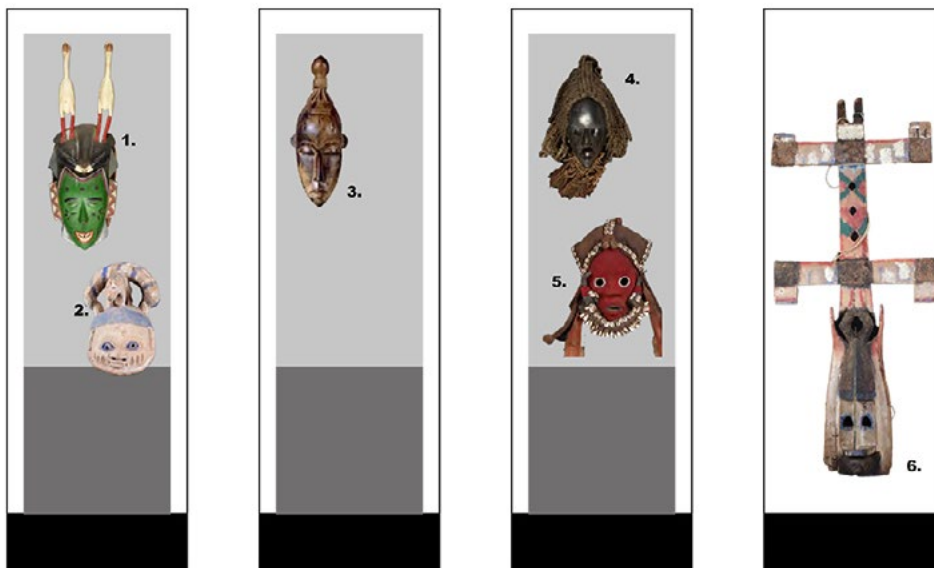
Les Thématiques du parcours

Les masques, transmission des savoirs et ethnographie

Les masques présentés ne prennent pleinement sens, pour les communautés qui les ont créés, que dans le cadre des rituels dansés. Ils participent de la transmission des savoirs par l'oralité en Afrique et jouent un rôle majeur dans les cérémonies funéraires ou les rites de passage, en reliant la communauté au monde des esprits.

Les déplacements nombreux des peuples et l'usage de langues différentes n'ont pas toujours permis de bien documenter les objets collectés puis présentés. Du point de vue occidental, **l'ethnographie** va permettre de mieux connaître et comprendre la diversité des cultures africaines.

Vitrines 2, 3, 4, 5 : Masques

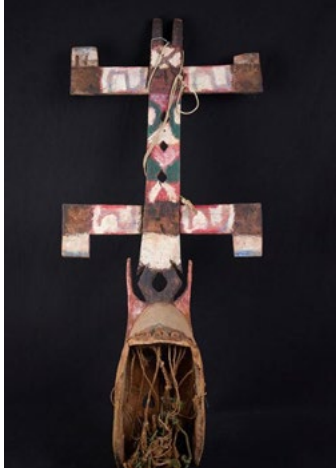


1. Masque Yaouré
2. Masque Yoruba Nigéria
3. Masque de JF Gouro
4. Masques Dan
5. Masque ?
6. Masque Dogon Kanaga

• **Rôle** : Les masques ne sont pas des objets décoratifs, mais des éléments actifs dans des rituels (funérailles, initiations, apaisement des esprits).

• **Exemples** :

- Masque Kanaga (Mali) : levée du deuil chez les Dogons.
- Masque Yoruba (Nigeria) : rite Guéléde pour apaiser les femmes.
- Masque Yaouré (Côte d'Ivoire) : purifications lors de funérailles.



Masque Kanaga

Bois et pigments

Peuple Dogon, Mali

Acquis à la galerie Dodier à Avranches en 1994 par le psychanalyste Jean-François Tégone (1950-1995) et offert à Norbert le Guérinel.



Masque-heaume surmonté d'un serpent attaquant un varan

Bois teinté

Peuple Yoruba, Nigéria

Acquis à Angers en 1971, anc. coll. F. Claustère



Masque surmonté de deux pique-bœufs

Bois peint

Peuple Yaouré, Côte d'Ivoire

Acquis en 1976 à Roanne.

Fiche activité : Les masques

Observer :

• Quels sont les différents matériaux utilisés ?

.....
.....

• Pouvez-vous détailler l'origine de ces matériaux : origine animale, végétale, créés par la main de l'homme ?

.....
.....

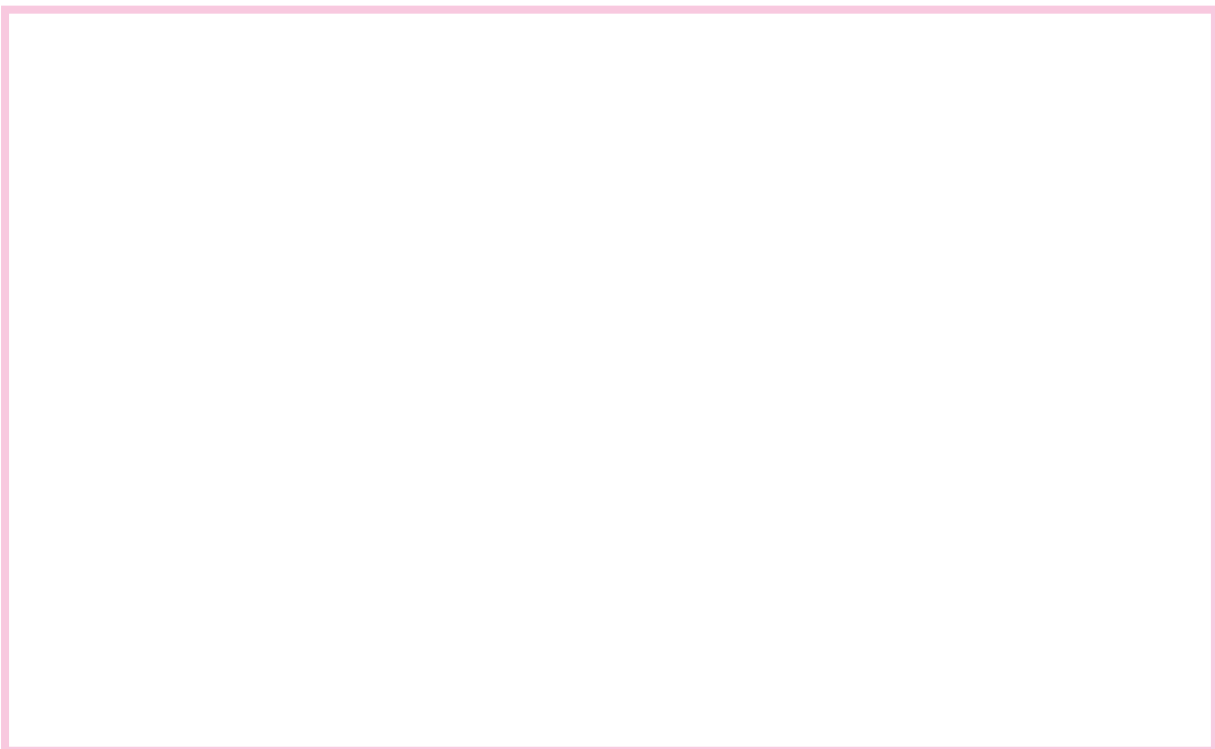
• Selon vous, que représentent ces masques ?

.....
.....

• Relèvent-ils de règles de représentation symétriques, centrées, géométriques, imagées, autre ?

.....
.....

• Dessinez votre propre masque de rite de passage de l'enfance au monde adulte en vous inspirant des modèles exposés



La Magie : outils et rituels

La magie, ancrée autour d'outils, rituels et officiants est intégrée dans les pratiques de soin en Afrique. Son efficacité ne peut être mise en doute, même si les médecins occidentaux n'en comprennent pas les fonctionnements. Elle a pour but d'éloigner les dangers ou panser les effets des souffrances de l'existence. Ces pratiques structurent les sociétés traditionnelles et donnent des sens aux événements de la vie.

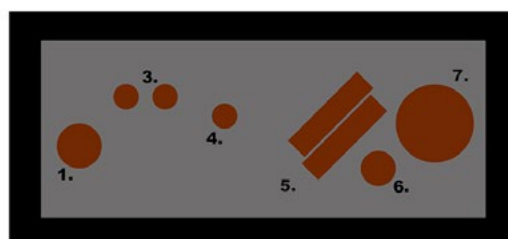
Vitrine 6 : Magie

Vue frontale



1. Coupe de divination Yoruba, Nigéria
2. Christ africanisé
3. Jumeaux Yoruba, Nigéria
4. Statuette Téké, Zaïre
5. Sandales d'initié, Casamance
6. Braseiro de divination, Bénin
7. Siège de divination, Diola
8. Petit crâne de singe, Bénin
9. Crâne de singe dans un panier

Vue de dessus



• **Définition :** La pratique de la magie en Afrique structure la société et offre des explications aux désordres du monde. Elle vise à éloigner les dangers ou apaiser les souffrances.

• **Objets :**

- Crâne de singe (Bénin) : utilisé pour charger des fétiches.
- Jumeaux Ibedjis (Nigeria) : statues commémoratives pour les âmes des jumeaux.
- Christ africanisé (Cameroun) : symbole de syncrétisme religieux.



Crâne de singe séché dans un panier

Acquis au marché d'Abomey, Bénin en 1997.



Jumeaux Ibedjis

Bois, pigments

Peuple Yoruba, Nigéria

Acquis à Abidjan en 1969.



Christ africanisé

Métal noirci

Peuple Bamoum, Cameroun

Acquis au Cameroun à une date inconnue.

Fiche activité : La magie

Observer et lire :

- Que signifie pour vous le mot "magie" ?

.....
.....

- Comment, formellement, a-t-on « africanisé » le Christ en croix ?

.....
.....

- Pour quelle raison la naissance de jumeaux est-t-elle importante chez les Yorubas ?

.....
.....

- Pourquoi ce crâne de singe se trouve-t-il dans la vitrine dédiée à la magie ?

.....
.....

- Dessinez 3 objets utilisés dans des rituels magiques



Musique et protection

La kora, instrument emblématique d'Afrique de l'Ouest, et les boucliers sont deux objets très différents, mais ils ont un point commun : ils ne servent pas seulement à un usage pratique.

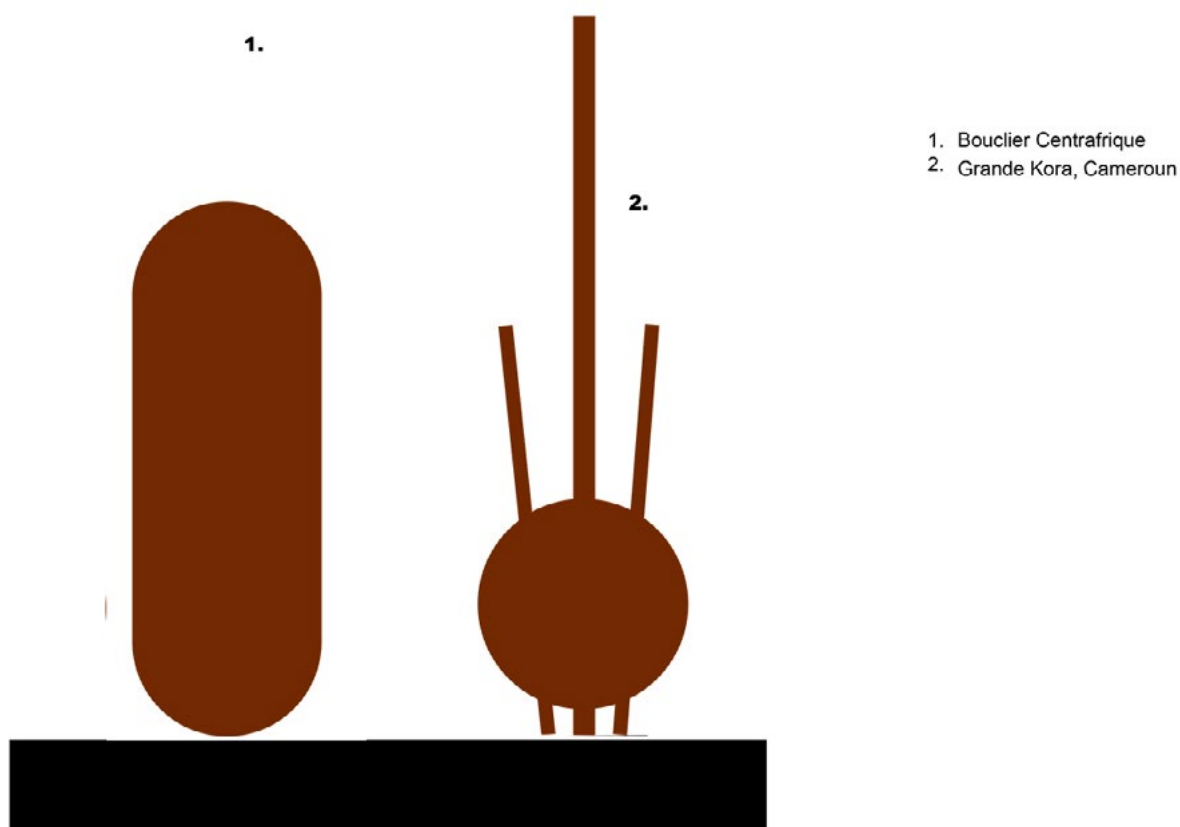
Le **bouclier**, fabriqué en bois et en fibres végétales, sert à se protéger. Mais il a aussi une valeur symbolique. Ses formes et ses décors peuvent montrer l'identité d'un groupe ou avoir un rôle protecteur, au-delà du combat.

La **kora** est un instrument de musique à cordes d'Afrique de l'Ouest. Elle est jouée par les **griots**, des musiciens et conteurs qui transmettent les histoires et la mémoire de leur communauté. La kora permet de communiquer, de raconter et parfois de relier les humains au monde des esprits.

Ces deux objets montrent que, dans certaines cultures, **la musique et les objets de protection ont aussi une dimension sociale, culturelle et spirituelle**, et qu'ils racontent une histoire.

entre Vitrine 7 et 8 : Grand Bouclier et Grande Kora

Vue frontale



Grand bouclier

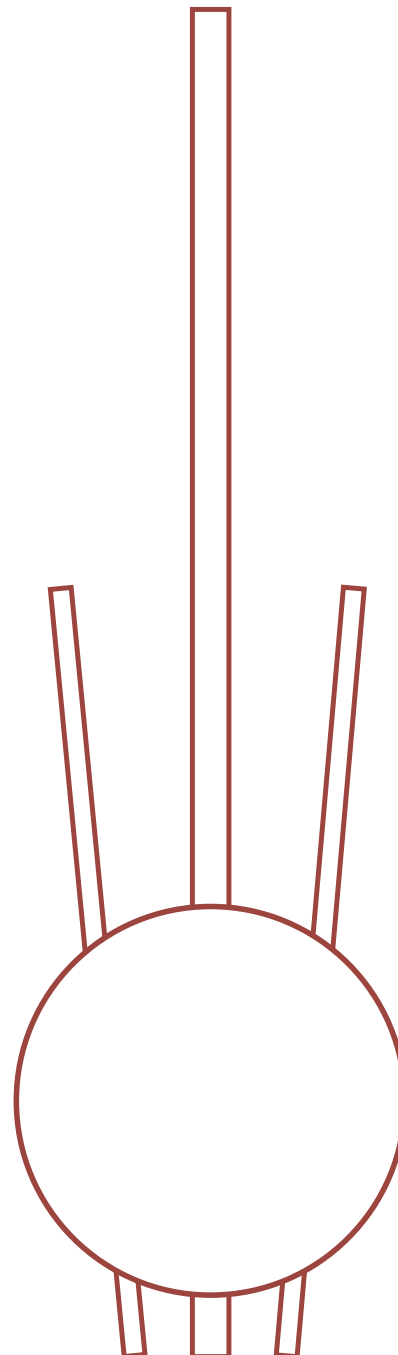
Bois, fibres végétales tressées et teintées
République Démocratique du Congo

Jumeaux Ibedjis

Harpe à chevalet
Bois, cuir, cauris, fibres végétales
Cameroun

Fiche activité : Grand bouclier et grande Kora

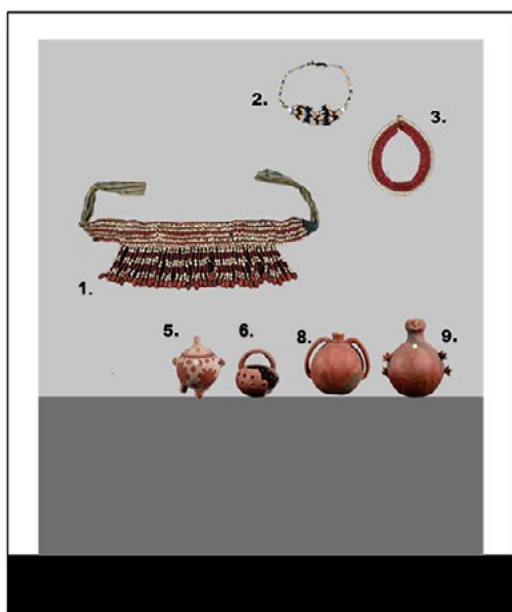
Observez, dessinez :



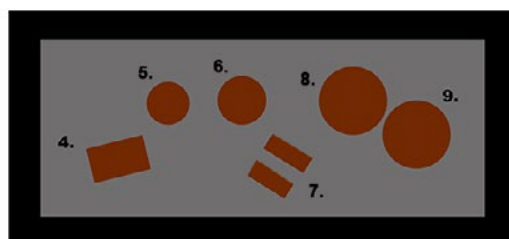
Objets du quotidien : Traditions et résistance culturelle

Les objets issus de la région de Casamance permettent d'aborder la question de l'artisanat, de la création artistique contemporaine et de l'évolution des usages et des regards.

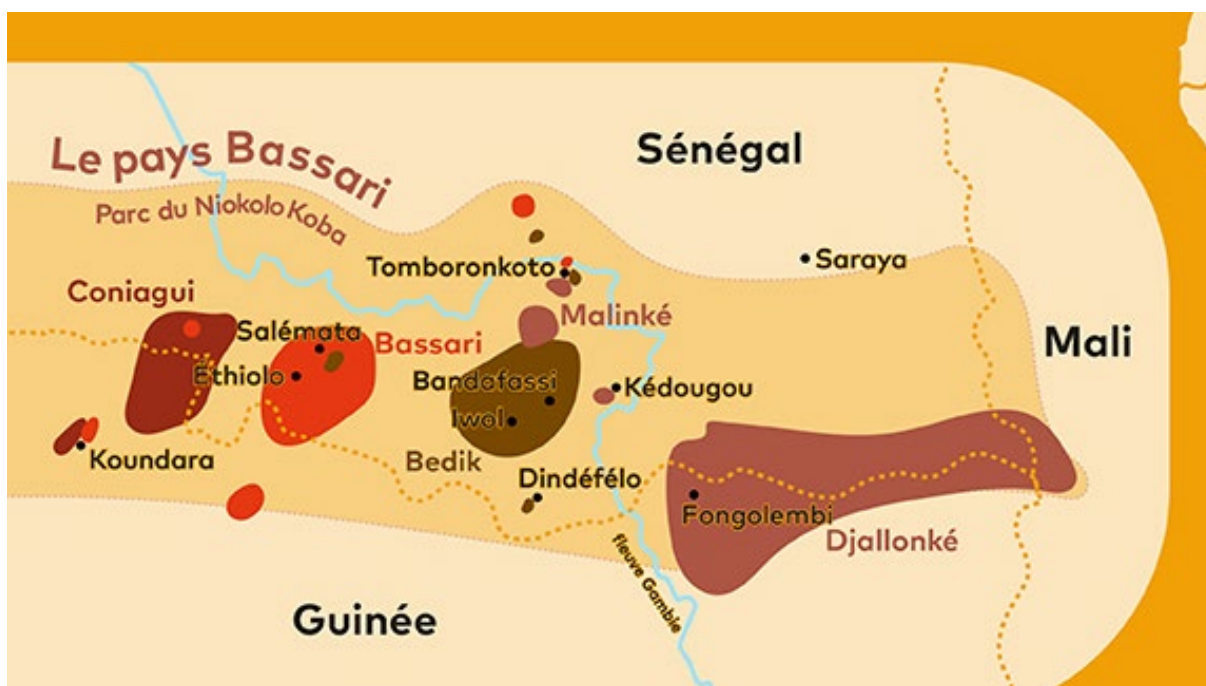
Vitrine 7 : Bassari, Casamance, Sénégal



1. Collier de perles
2. Collier de perles
3. Collier de perles rouées
4. Etui et épingle perlés
5. Pot rond à couvercle
6. Pot à anse et couvercle
7. Etui pénien
8. Gourde anthropomorphe
9. Gourde à grandes anses



Dès le premier millénaire, le **peuple Bassari** s'est installé dans une région qui correspond aujourd'hui au parc national du Niokolo Koba, créé en 1954. L'établissement de ce parc a entraîné le déplacement des populations locales, modifiant ainsi le territoire traditionnel des Bassaris. Malgré ces changements, ce peuple a su préserver ses coutumes et son identité culturelle, en résistant à toute forme d'assimilation extérieure.



• **Peuple Bassari** : Installé depuis le 1^{er} millénaire, a su préserver ses coutumes malgré les pressions extérieures.

• **Objets** : Gourdes en terre cuite (usage quotidien ou rituel).

• **Enjeu** : Distinguer les objets traditionnels des objets touristiques.

Fiche activité : objets du quotidien

Observer et lire :

• Que pourrait vouloir dire "objet touristique" ?

.....
.....

• Que pourrait-on mettre dans ces deux pots ?

.....
.....

• Quels sont les points communs ou différences avec des objets que vous utilisez pour les mêmes usages ?

.....
.....

• Complétez ces deux images



Seyni Awa Camara (1945-2026) : une artiste entre tradition et renommée internationale

Seyni Awa Camara est une artiste originaire de **Casamance**, qui vit dans un petit village. Enfant, elle est initiée par sa mère aux techniques traditionnelles de la poterie.

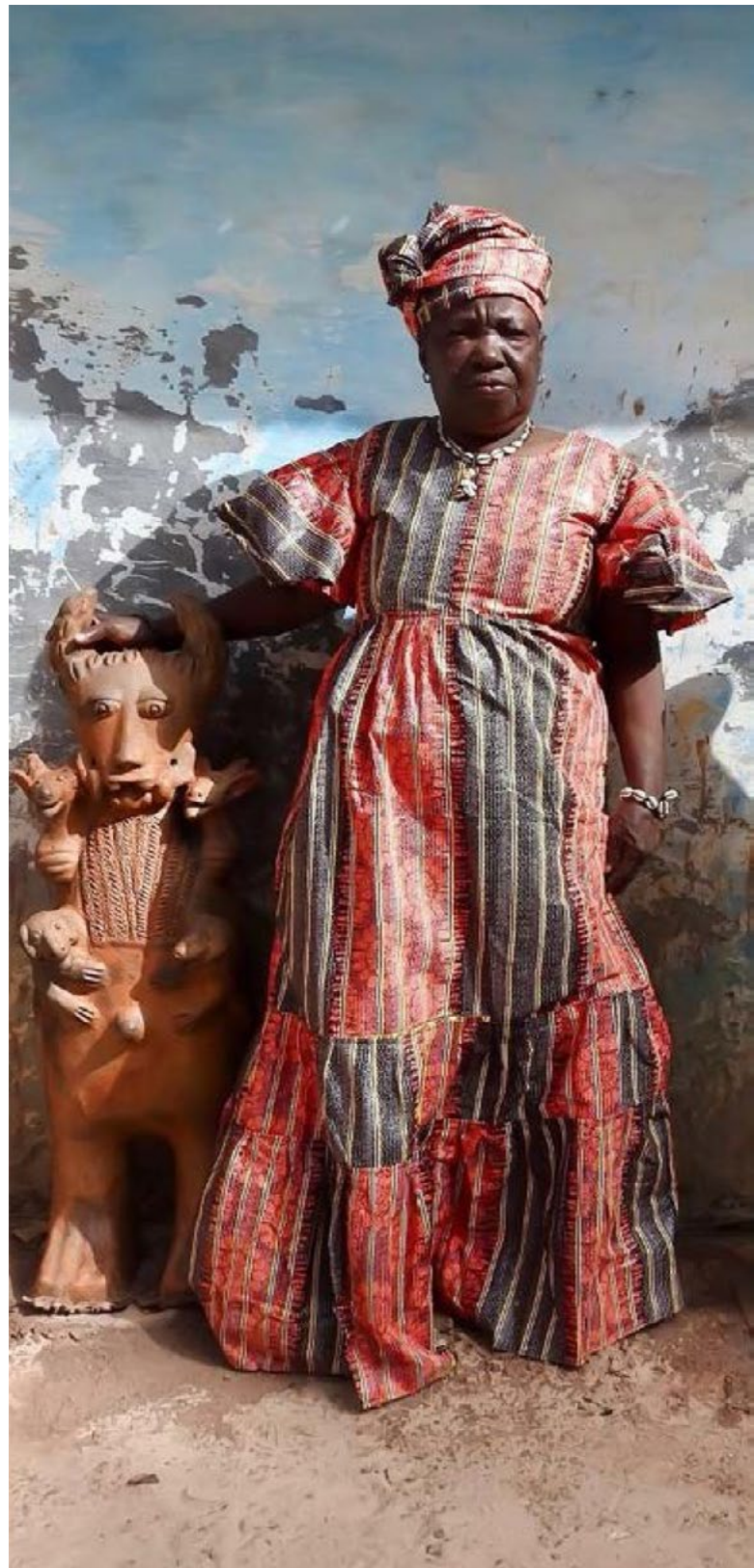
Selon une légende locale liée à une initiation mystérieuse et divine, Seyni et ses frères ont été enlevés par les génies de la forêt qui leur ont appris à travailler la terre. Pour les ramener, les villageois ont fait des sacrifices d'animaux qui ont apaisé les esprits. Quand elle réapparaît, elle a reçu le **don de la sculpture**.

Révélatées au monde occidental lors de l'exposition pionnière de Jean-Hubert Martin « Les magiciens de la terre » à Paris en 1989, ses œuvres ont ensuite fait le tour du monde. Norbert Le Guérinel rencontre personnellement l'artiste en 1994 à Bignona en Casamance.

Aujourd'hui, la vente de ses sculptures à New York ou Paris, atteint des sommes très importantes, tandis qu'elle continue de vivre modestement dans son village.

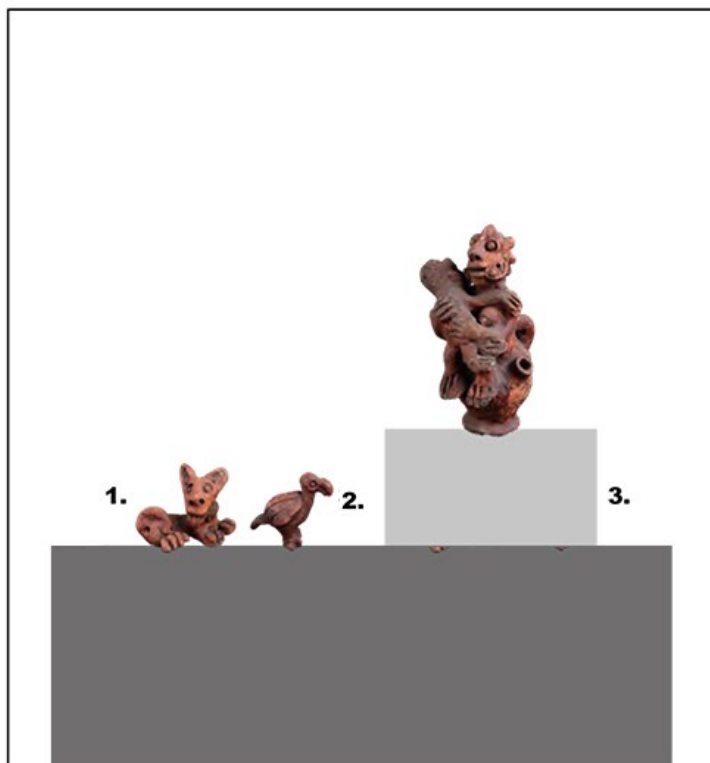
Elle est décédée en janvier 2026 à 81 ans.

- **Parcours** : Artiste sénégalaise, initiée à la poterie par sa mère, révélée à l'exposition « Les magiciens de la terre » (Paris, 1989).
- **Style** : Sculptures en terre cuite, souvent sur le thème de la maternité.
- **Rencontre** : Norbert Le Guérinel l'a rencontrée en 1994 en Casamance.

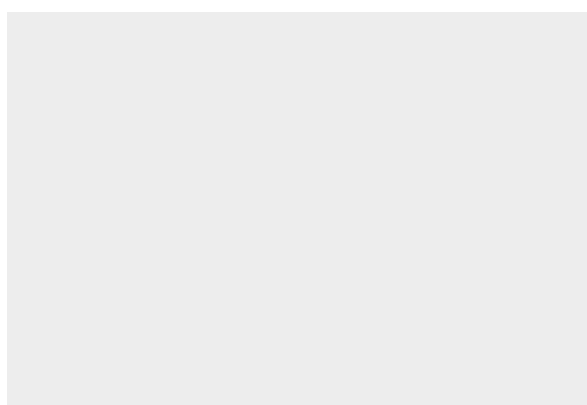


Vitrine 8 : Seyni Awa Camara

Vue frontale

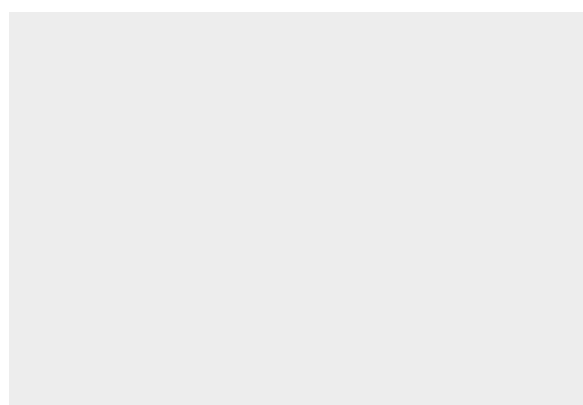


1. Petit chien
2. Oiseau
3. Mère à l'enfant



Petit chien

Terre cuite



Oiseau

Terre cuite

Fiche activité : Seyni Awa Camara

Observer et lire :

- Que pensez-vous de la manière de représenter ces personnages ?

.....
.....

- Pour quelle raison a-t-elle choisi l'argile ?

.....
.....

- L'artiste n'a pas pu avoir d'enfant, mais la maternité est un sujet souvent représenté dans son œuvre. Que ressentez-vous de la relation mère enfant qu'elle propose ?

.....
.....

- Dessinez votre vision de la maternité



Réservations:

mba-reservations@ville-rennes.fr

Infos:

mba.rennes.fr

 Musée
des beaux-arts
de Rennes ●
Quai Zola – Maurepas